

Notre équipe

Diversité des profils, regards croisés

Sonia THIERS

Consultante associée

Expertises : Organisation, RH, Évaluation, Accompagnement du changement

Ante S&CO : Auditrice interne groupe le Monde, Responsable du développement secteur sciences humaines aux Presses Universitaires de France (PUF)

Bruno ROCHEGUDE

Consultant associé

Expertises : Analyse et structuration économique et financière, Développement de projets économiques et de territoires, Élaboration et optimisation d'outils

Ante S&CO : Directeur Délégué France Active PACA, Directeur Administratif et financier d'ensembliers d'insertion

Julie CRESP

Consultante associée

Expertises : Management, Accompagnement et développement, Gestion de projets Agile, Relation-clients

Ante S&CO : Responsable opérationnelle d'activités – AOL 9 Cegetel, Responsable formation et qualité – SFR et Altice

Brigitte SANSONE-PIRO

Consultante associée

Expertises : Coaching, Formation, Ressources humaines, Bilan de compétences

Ante S&CO : Responsable des Ressources Humaines, Groupe AUCHAN. Effectif géré : 900 salariés

Florian JACQUET

Consultant associé

Expertises : Stratégie, Communication, Pilotage de projets complexes, Organisation

Ante S&CO : Directeur de cabinet et de la communication, ville de Saint-Germain-en-Laye, Chef de cabinet, ville de Boulogne-Billancourt, Chargé de mission au cabinet du Ministre de la ville

250 missions en 15 ans

SMCP GROUP

CONSEIL DEPARTEMENTAL DE L'ARDECHE

VILLE DE MIRAMAS CHRS PORTE ACCUEIL PREFECTURE DU VAR L'OCCITANE FRANCE ACTIVE

IEP GRENOBLE LES JARDINS DU BUECH CAF DES ALPES-MARITIMES SPORT OBJECTIF PLUS

UNIFORMATION METROPOLE AIX MARSEILLE PROVENCE

VILLE DE VILLEURBANNE ASSOCIATION DES RESIDENCES CITE JARDINS CAF DU GARD

VILLE DE SAINT-TROPEZ SOPHIA-ANTIPOLIS AGGLOMERATION

CENTRES SOCIAUX VILLE DE SAINT-RAPHAEL CBE DU VAUCLUSE

MINATEC ENTREPRISES GRENOBLE VILLE DE MARSEILLE

POLE EMPLOI AGAFPA OPCALIA TERRE DE PROVENCE AGGLOMERATION ECOLE HEC PARIS

AVATH DOMUSVI CH MARTIGUES EUROMED CH BASSIN DE THAU

OBSERVATOIRE REGIONAL DES METIERS CRESS PACA ASSOCIATION SEOLANE

VILLE D'AIX-EN-PROVENCE DIRECCTE PACA VILLE DE SAINT-PAUL-TROIS-CHATEAUX LHDC 92 HABITAT

MA REGION SUD CNLAPS UNIFAF CH D'AIX-EN-PROVENCE CAF DES BOUCHES-DU-RHONE

CONSEIL DEPARTEMENTAL DES BOUCHES-DU-RHONE ESAT "LES HAUTS DE L'ARC"

VILLE DE MARTIGUES DIRECCTE 04 AGENCE REGIONALE DU LIVRE

SINGULIERS&CO - 54 rue Jean Mermoz - 13008 MARSEILLE

contact@singuliersco.com - www.singuliersco.com

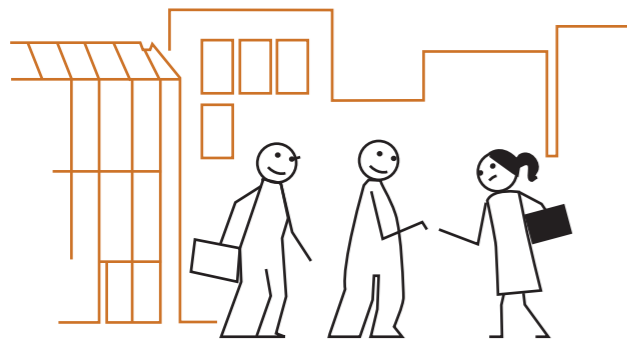
Habilitation Anesm n° H2010-10-545 - Organisme de formation n° 93 13 12802 13

SINGULIERS
& CO
AIDE À LA
DÉCISION &
ACCOMPAGNEMENT

Conseil &
Accompagnement,
en Stratégie,
Organisation,
Ressources Humaines,
Évaluation



Accompagner vos transformations



Anticiper les évolutions & intégrer le changement

Notre ambition repose sur une conception exigeante et référencée du métier de conseil, au service du développement et de l'accompagnement des organisations et des acteurs qui les composent.



S&CO privilégie les approches systémiques et complexes permettant d'appréhender l'organisation, ses objectifs, ses ressources et ses process comme un ensemble d'éléments dynamiques, en interaction.



S&CO favorise l'appropriation et l'implication des acteurs au travers de la mise en œuvre de méthodologies participatives. Les coproductions et co constructions garantissent, entre autres, l'élaboration d'outils et de plans d'actions individualisés.



S&CO veille à accompagner le changement en déployant des modalités et une communication spécifiques et adaptées à l'ensemble des acteurs concernés.

Nos consultants, tous associés, s'engagent personnellement auprès de nos clients sur la qualité des interventions et le respect dû à toute organisation.

Nos consultants disposent, chacun, de compétences et d'expertises propres, qui entrent en complémentarité les unes avec les autres, proposant ainsi des regards et analyses croisées à l'aulne de plusieurs référentiels.

